

**GLOREX**   
OF SWITZERLAND

## Neuheiten 2-2020

Nouveautés 2-2020  
New products 2-2020



# SOMMER DEKORATIONEN

für Haus  
und Garten



Poster Sommerdekorationen

DIN A2 | (1)

6 9900 103



Holzhänger, natur | Déco en bois, naturel | Wooden hanger, natural  
6 1680...\* | (6)



Biene | Abeille  
Bee  
12 x 17 x 0,7 cm  
600



Biene | Abeille  
Bee  
12 x 19 x 0,7 cm  
601



Blume | Fleur  
Flower  
20 x 19 x 0,7 cm  
603



Libelle | Libellule  
dragonfly  
17,5 x 21 x 0,7 cm  
604



Blume | Fleur  
Flower  
17 x 16 x 0,7 cm  
602



Schmetterling | Papillon  
Butterfly  
19 x 23,5 x 0,7 cm  
606



Schmetterling | Papillon  
Butterfly  
16,5 x 14 x 0,7 cm  
605



Holzrahmen Wabe  
Cadre en bois  
Wooden frame  
28,5 x 25 x 0,8 cm  
6 1687 108 | (3)



Holzhänger, natur  
Déco en bois, naturel | Wooden hanger, natural  
6 1680...\* | (10)



Junge | Garçon | Boy  
12 x 9 cm  
503



Junge | Garçon | Boy  
10 x 7,5 cm  
502



Mädchen | Fille | Girl  
12 x 5 cm  
501



Mädchen | Fille | Girl  
10 x 4,5 cm  
500



Bär | Ours | Bear  
12 x 8,5 cm  
509



Bär | Ours | Bear  
8 x 6 cm  
508



Herz, offen | Coeur ouvert  
Open heart  
12 x 12 cm  
505



Herz, offen | Coeur ouvert  
Open heart  
10 x 10 cm  
504



Herz | Coeur  
Heart  
10,5 x 12 cm  
507



Herz | Coeur  
Heart  
9 x 10 cm  
506



Streuteile Herzen, Holz  
Cœurs en bois | Wooden deco hearts  
6 7103...\* | (6) | ☁



natur / naturel / natural  
7 Stk / pcs | 4 x 4 x 0,3 cm  
384



natur / naturel / natural  
15 Stk / pcs | 2,4 x 2,4 x 0,3 cm  
383



Herz mit Hänger, Holz  
Coeur avec attache, bois  
Wooden heart with hanger  
natur | naturel | natural  
mit 30 kleinen Herzen  
avec 30 petits cœurs  
with 30 small hearts  
30 x 27,5 cm  
6 1684 203 | (3)



Holzhänger, natur  
 Déco en bois, naturel | Wooden hanger, natural  
 6 1680...\* | (10)



Igel | Hérisson | hedgehog  
 12 x 9,5 cm

511



Igel | Hérisson | hedgehog  
 10 x 8 cm

510



Blatt | Feuille | Leaf  
 12 x 12 cm

513



Blatt | Feuille | Leaf  
 10 x 10 cm

512



Kürbis | Citrouille | Pumpkin  
 12 x 11 cm

515



Kürbis | Citrouille | Pumpkin  
 10 x 9 cm

514



Streuteile, Holz | Déco en bois | Wooden deco  
 6 1620...\* | (6) | ☁



Kürbis, rund  
 Citrouille, ronde | Pumpkin, round  
 4 x 3,5 cm | 12 Stk. / pcs

501



Kürbis, rund  
 Citrouille, ronde | Pumpkin, round  
 2 x 1,8 cm | 24 Stk. / pcs

500



Kürbis, lang  
 Citrouille, longue | Pumpkin, long  
 4 x 2,5 cm | 12 Stk. / pcs

503



Kürbis, lang  
 Citrouille, longue | Pumpkin, long  
 2 x 1,3 cm | 24 Stk. / pcs

502



Ahornblatt | Feuille d'érable  
 Maple leaves  
 4 x 4 cm | 12 Stk. / pcs

507



Ahornblatt | Feuille d'érable  
 Maple leaves  
 2 x 2 cm | 24 Stk. / pcs

506



Igel | Hérisson  
 Hedgehog  
 4 x 2,5 cm | 12 Stk. / pcs

505



Igel | Hérisson  
 Hedgehog  
 2 x 1,1 cm | 24 Stk. / pcs

504



Deko Pilze mit Draht | Champignon avec fil de fer | Deco toadstool with wire

6 3804 ...\* | rot/rouge/red | 12 Stk./pcs | (6) | ☁



1,6 x 2 cm  
193



1,2 x 1,6 cm  
194



1 x 1,3 cm  
195



spitz / pointu / pointed  
9 x 5,5 cm

721



Holzpilz | Champignon en bois | Wooden toadstool

6 7035 ...\* | (6)



rund / rond / round  
3 x 2,5 cm | 2 Stk./pcs | ☁  
722



rund / rond / round  
4,5 x 3 cm | 2 Stk./pcs | ☁  
723



rund / rond / round  
6 x 4 cm  
724



spitz / pointu / pointed  
4,5 x 3 cm | 2 Stk./pcs | ☁  
720



Fliegenpilz  
Champignon  
Toadstool

24 Stk./pcs | 1,4 x 1,6 cm  
rot/rouge/red | (6) ☁

6 3804 180



Holzstreuteile Pilz  
Sticker en bois Champignon  
Wood sticker toadstool

40 mm | 6 Stk./pcs | (6) | ☁

6 7103 195



Filzpilz | Champignon en  
feutrine | Felt mushrooms

rot-weiss | rouge-blanc  
red-white | 5,5 x 0,3 cm  
5 Stk./pcs | (6) | ☁

6 7101 319



Eicheln  
Gland  
Acorn

12 Stk./pcs | 1,3 x 2,5 cm  
braun/brun/brown | (6) ☁

6 3804 182



Filz-Eichhörnchen  
Eureuils en feutrine  
Felt squirrels

beige-braun  
beige-brun | beige-brown  
5 x 0,3 cm | 5 Stk./pcs | (6) | ☁

6 7101 324



Filz-Sonnenblume  
Tournesols en feutrine  
Felt sunflowers

gelb-braun  
jaune-brun | yellow-brown  
5 x 0,3 cm | 5 Stk./pcs | (6) | ☁

6 7101 306



Sonnenblumenblüten  
Fleur de tournesols  
Sun flower heads

15 Stück/pcs | Ø 3,5 cm | (6) | ☁

6 3803 593



Sonnenblumengirlande  
Guirlande de tournesol  
Sun flower garland

160 cm | (3)

6 3803 591



Islandmoos | Mousse d'Islande | Moos

6 3803 ...\* | 50 g | (6) | ☁



natur  
naturel | natural

610



gelb  
jaune | yellow

608



Orangenscheiben  
Tranches d'oranges  
Orange slices

40 mm | ca. 50 g | (6) ☁

6 3813 401



Apfelscheiben  
Tranches de pommes  
Apple slices

60 mm | ca. 50 g | (6) ☁

6 3813 400



orange

609



rot  
rouge | red

614



Kieferzapfen  
Pommes de pin | Fir cones

2,5 - 5 cm | 100 g | sort./ass.

6 7026 701 | (6) | ☁



Zimtstangen  
Bâtons de cannelle  
Cinnamon sticks

8 cm | 80 g | (6) | ☁

6 3803 961



hellgrün  
vert clair | light green

605



dunkelgrün  
vert foncé | dark green

606



Potpourri  
Zapfen, Zimtstangen  
Potpourri pommes  
de pin, bâtons de  
cannelle

Potpourri cones,  
cinnamon sticks

6 7026 166 | (6)



Kugel- und Eieraufhänger  
Attaches pour boules et oeufs  
Ball and egg hanger

6 7025 ...\* | 50 Stk./pcs | (12) | ☁



goldfarben  
couleur or | gold color  
4 cm

100



silberfarben | couleur  
argent | silver color  
4 cm

101



Patenthaften  
Epingles | Pins

17 x 60 mm | 50 Stk./pcs

6 2220 183 | (10) | ☁



Kupferdraht  
Fil en cuivre | Copper wire

6 2220 ...\* | (10) | ☁



0,4 mm | 20 m

155



0,6 mm | 10 m

156



Metallherz mit Hänger | Coeur en métal | Metal heart with hanger

6 1294...\*



weiss | blanc | white  
10 x 15,5 x 2,5 cm

422 | (3)



weiss | blanc | white  
8,2 x 12,3 x 2,2 cm

421 | (4)



weiss | blanc | white  
6,7 x 10 x 1,7 cm

420 | (6)



grau | gris | grey  
10 x 15,5 x 2,5 cm

425 | (3)



grau | gris | grey  
8,2 x 12,3 x 2,2 cm

424 | (4)



grau | gris | grey  
6,7 x 10 x 1,7 cm

423 | (6)



rot | rouge | red  
10 x 15,5 x 2,5 cm

428 | (3)



rot | rouge | red  
8,2 x 12,3 x 2,2 cm

427 | (4)



rot | rouge | red  
6,7 x 10 x 1,7 cm

426 | (6)



weiss/beige  
blanc/beige | white/beige  
4,2 x 4 x 1,3 cm

6 7024 811 | (12)



Papierservietten | Serviettes en papier | Paper napkins

6 3101...\* | 33 x 33 cm | (3)



Pastel Florales | 16 Stk / pcs

588



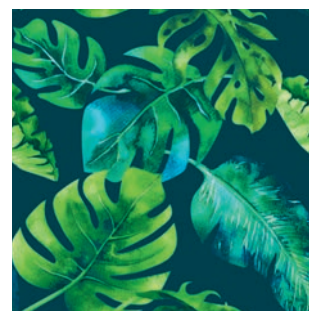
Blue Whales | 20 Stk / pcs

589



Dream Off | 20 Stk / pcs

590



Jungle Leaves | 20 Stk / pcs

591



Pappbox mit Baumwollsack, FSC  
Boîte en carton avec sac en coton | Cardboard box with cotton bag  
6 2027 ...\* | (3)



H 15cm, Dia 17,5cm

247



H 12cm, Dia 15cm

246



Baumwollschürze, natur  
Tablier en coton, écreu  
Coton apron, ecru

60 x 90 cm | (6) | % M 60/90

6 7101 506

Für Kinder

Pour Enfant | For Children

50 x 60 cm | (6) | % M 60/90

6 7101 505

Baumwollbeutel, natur  
Sac en coton, écreu | Coton bag, ecru



10 x 15 cm | (12) | % M 60/90

6 7101 501



27 x 45 cm | (6) | % M 60/90

6 7101 502



Turnbeutel, BW, weiss  
Sac de sport, coton blanc  
Sport bag, cotton white

38 x 42 cm | (3) | % M 60/90

6 7101 510



BW-Küchenhandschuh  
Gant de cuisine en coton  
Kitchen glove cotton

30 x 22 cm | (3)

6 7101 511

Baumwolltragetasche, natur  
Sac en coton, écreu | Coton bag, ecru



28 x 23 cm | (12) | % M 60/90

6 7101 503



38 x 42 cm | (6) | % M 60/90

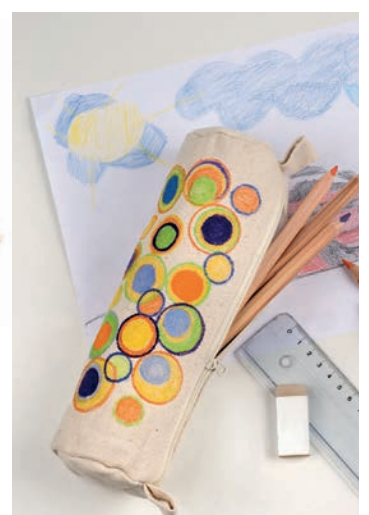
6 7101 504



Baumwoll-Schreibetui  
Etui en coton, écreu  
Coton pencil case, ecru

20 x 7 cm | (6) | % M 60/90

6 7101 508





**Baseball-Cap BW**  
**Casquette en coton**  
**Baseball-Cap, cotton**  
 Einheitsgrösse, weiss  
 Taille unique, blanc  
 one size, white  
 6 7101 513 | (3) | ☁



**Kissenhülle Popeline,**  
**gebleicht**  
**Housse de coussin Popeline**  
**Pillowslip Popeline bleached**  
 40 x 40 cm  
 6 7101 512 | (3)



**Tuch aus Seide „Pongé“**  
**Foulard en soie Pongé**  
**Silk scarf Pongé**  
 90 x 90 cm  
 6 7101 521 | (3)



**Langschal aus Seide „Pongé“**  
**Foulard long en soie Pongé**  
**Silk scarf long Pongé**  
 180 x 45 cm  
 6 7101 522 | (3)

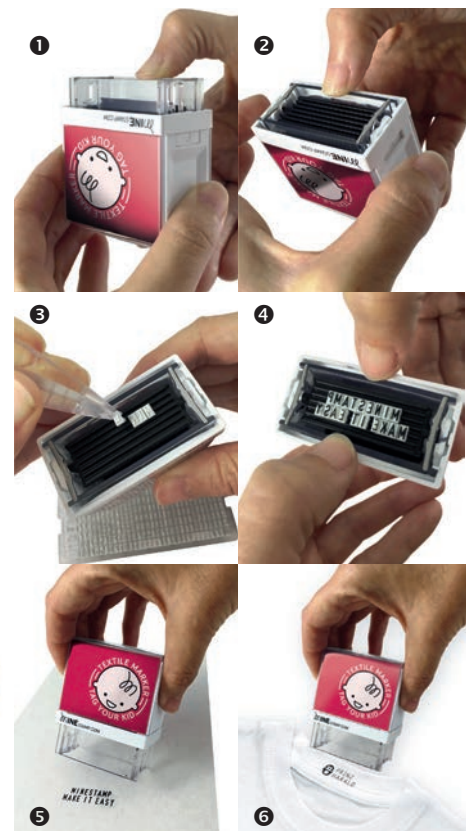


## MINE Selbstfärbestempel | Tampon encreur | Textile marker

Mine ist der ideale Selbstfärbestempel um Ihre Textilien zu personalisieren. Mit nur einem Klick können Sie Kleidung, aber auch andere diverse Textilien markieren. Bis zu 1.000 Abdrucke sind mit demselben Kissen möglich. Das Mine „Kit“ beinhaltet zusätzlich ein 1 m langes weißes Thermo-Textilband für dunkle Kleidung. Mine lässt keine Wünsche offen und sorgt dafür, dass gekennzeichnete Kleidungsstücke nie mehr verloren gehen.

Mine est le tampon encreur idéal pour personnaliser vos textiles. Marquez vos vêtements et textiles en un clic. Jusqu'à 1000 empreintes avec le même encreur. Le kit Mine contient en plus un ruban thermocollant blanc de 1 m pour les textiles foncés. Mine vous permet de marquer les textiles pour qu'ils ne soient plus jamais perdus.

Mine is the personalized stamp for your clothing and textiles. Mark your textiles in one click. Until 1000 imprints with the same stamp. Mine kit contains additionally 1 m iron-on ribbon for dark clothes. Mine allowing you to mark your clothing so that they never get lost again.



**Textilstempel MINE mit Stempelkissen und Textilband**  
**Tampon textile avec encreur et ruban textile**  
**Textile stamp with ink-pad and textile ribbon**

6 2248 103 | (3) | ☁



**Bastelfilz**  
Super Qualität:  
2 mm dick | 250 g/m<sup>2</sup>



Mit EAN Code  
Avec code-barre  
With bar code

6 1212 6.\* | 20 x 30 cm | (10) | % AS 100

1 6 1212 6.\* | 20 x 30 cm

2 6 1212 5.\* | 45 x 500 cm | Rolle / rouleau / roll

3 6 1212 6.\* | 20 x 30 cm | 2 Bogen / 2 feuilles / 2 pcs

**Feutrine**  
Super qualité:  
épaisseur 2 mm | 250 g/m<sup>2</sup>



Bastelfilz auf Rollen, 1 Rolle  
Rouleaux de feutrine, 1 rouleau  
Craft felt on rolls, 1 roll

6 1212 5.\* | 45 x 500 cm | (1) | % AS 10

1 6 1212 5.\* | 45 x 500 cm

2 6 1212 5.\* | 45 x 500 cm

3 6 1212 5.\* | 45 x 500 cm

**Craft felt**  
Super quality:  
2 mm thick | 250 g/m<sup>2</sup>



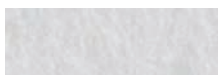
2 Bogen im Beutel  
2 feuilles dans le sac  
2 sheets in the bag

6 1212 6.\* | 2 x 20 x 30 cm | (5)

1 6 1212 6.\* | 2 x 20 x 30 cm

2 6 1212 6.\* | 2 x 20 x 30 cm

3 6 1212 6.\* | 2 x 20 x 30 cm



weiss  
blanc | white

1 11  
2 11  
3 11J



zitron  
citron | lemon

1 91  
2 91  
3 91J



sonnengelb  
jaune soleil | sun yellow

1 60  
2 60  
3 60J



goldgelb  
jaune doré | gold yellow

1 52  
2 52  
3 52J



haut  
chair | skin

1 22  
2 22  
3 22J



orange

1 61  
2 61  
3 61J



rot  
rouge | red

1 64  
2 64  
3 64J



dunkelrot  
rouge foncé | dark red

1 65  
2 65  
3 65J



bordeaux

1 66  
2 66  
3 66J



rosa  
rose

1 50  
2 50  
3 50J



pink  
fuchsia

1 51  
2 51  
3 51J



flieder  
violet | purple

1 92  
2 92  
3 92J



lila  
lilas | lilac

1 47  
2 47  
3 47J



hellblau  
bleu clair | light blue

1 41  
2 41  
3 41J



mittelblau  
bleu | blue

1 42  
2 42  
3 42J



dunkelblau  
bleu foncé | dark blue

1 43  
2 43  
3 43J



türkis  
turquoise | turquoise

1 44  
2 44  
3 44J



maigrün  
vert clair | light green

1 30  
2 30  
3 30J



grasgrün  
vert | dark green

1 31  
2 31  
3 31J



tannengrün  
vert foncé | dark green

1 33  
2 33  
3 33J



oliv  
olive | oliv

1 24  
2 24  
3 24J



chamois

1 13  
2 13  
3 13J



crème  
crème | cream

1 12  
2 12  
3 12J



hellbraun  
brun clair | light brown

1 70  
2 70  
3 70J



mittelbraun | brun  
moyen | med. brown

1 73  
2 73  
3 73J



braun  
brun | brown

1 75  
2 75  
3 75J



grau  
gris | grey

1 14  
2 14  
3 14J



schwarz  
noir | black

1 80  
2 80  
3 80J

Farbmusterkarte mit Originalmaterial  
Nuancier avec du matériel original  
Colour sample card with original material

6 1212 199 | (1)

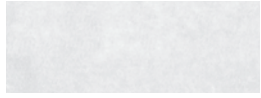


## Wollfilzplatte | Plaque en laine feutrée | Wool felt piece

Stärke / Epaisseur / Thickness 4 mm | 30 % Wolle – 70 % Polyester / 30 % laine – 70 % polyester / 30 % wool – 70 % polyester | (4)

6 1213 3.\* | 30 x 40 cm

6 1213 3.\* | 30 x 40 cm gerollt / enroulé / rolled



weiss | blanc | white

01  
01J



gelb | jaune | yellow

09  
09J



orange

08  
08J



rot | rouge | red

06  
06J



pink | fuchsia | pink

07  
07J



lila | lilas | lilac

10  
10J



h'blau | bleu c. | l. bleu

11  
11J



mint | menthe | mint

12  
12J



h'grün | vert cl. | l. green

13  
13J



grün | vert | green

14  
14J



beige

02  
02J



braun | brun | brown

05  
05J



grau | gris | grey

03  
03J



schwarz | noir | black

04  
04J



## Styroporkugeln | Boules en polystyrène | Polystyrene balls

6 3803 ...\* | Grosspackung / Grand paquet / bulk pack | (3)



10 cm | 7 Stk / pcs

631G



5 cm | 19 Stk / pcs

634G



7 cm | 11 Stk / pcs

635G



Holzperlen mit Buchstaben  
Perles en bois avec lettres  
Wooden beads with letters

185 g

6 1640 198 | (3)



Papp-Koffer  
Valise en carton  
Cardboard suitcase

35,5 x 25 x 10 cm

6 2027 245 | (3)



Pappbox rechteckig  
Boîte en carton rectangle  
Cardboard box rectangle

für/pour/for DinA4 | 24,7 x 34,7 x 6,4 cm

6 2027 248 | (3)





Glasflaschen | Bouteille en verre | Glass bottles  
6 8604 ...\* | (6)



konisch  
conique  
conical  
15 x 6 x 5 cm  
925



Welle mit Korken  
Vague avec bouchon  
Wave with cork  
100 ml, 16,5 x 4,5 x 3,8 cm  
921



Apothekerflasche mit Korken  
Flacon avec bouchon  
Chemist bottle with cork  
500 ml, 16 x 8 cm  
922



schlank, mit Korken  
fine, avec bouchon  
thin, with cork  
100 ml, 18,5 x 4 cm  
923



schlank, mit Korken  
fine, avec bouchon  
thin, with cork  
100 ml, 23,5 x 4 cm  
924



Einmachglas mit Bügelverschluss  
Bocal en verre  
Preserving jar with clip-top  
125 ml, 7,5 x 6 cm  
920

Sturzgläser | Bocaux | Glasses

6 8604 ...\* | mit Deckel, Dichtung & Klammern / avec couvercle, joint et pinces / with top, ring and clamps | (6)



850 ml, 15,5 x 11 cm  
916



370 ml, 7 x 11 cm  
915



290 ml, 9 x 8,7 cm  
914



160 ml, 8,5 x 6,5 cm  
913



80 ml, 5 x 6,5 cm  
917



Glasgravur Beginner Set  
Kit Débutant-Gravure sur verre  
Glass engraving beginner set

Komplette Grundausstattung für das manuelle und elektrische Glasgravieren inkl. Vorlagen und Glasplatte. Für 2 x AA Batterie.

Équipement de base complet pour la gravure sur verre manuelle et électrique avec modèles et plaque en verre inclus. Pour 2 x AA Pile.

Complete basic equipment for the manual and electric glass engraving including patterns and glass pane. For 2 x AA battery.

6 1071 800 | (1) | ☁

FIMO EFFECT Modelliermasse, ofenhärtend  
Pâte à modeler à cuire au four | Oven drying modelling clay  
6 8010 ...\* | 57 g | (6)



neon gelb | jaune | yellow  
101



neon orange  
401



neon rosa | rose  
201



neon lila | lilas | lilac  
601



neon blau | bleu | blue  
301



neon grün | vert | green  
501

FIMO soft Set im Koffer  
Kit FIMO soft dans valise | FIMO soft set in suitcase  
6 8025 ...\* | 57 g | (2)



Einhorn | Licorne | Unicorn  
030



Phantasie-Tier Pedro | Animal Fantaisie  
Pedro | Fantasy animal Pedro  
031



Brillenbär Flapy | Ours Flapy | Bear Flapy  
032



Sushi Röllchen | Sushis | Sushi rolls  
033



Kawaii Donut-Milk  
034

FIMO kids Form & Play Set  
6 8034 ...\* | (2)



Happy Bees  
027



Police Race  
029



14

FIMO KIDS Spielbox  
 FIMO kids box de jeux | FIMO kids playbox  
 6 8039 ...\* | (2)



Sealife  
 001



Aliens  
 002



Pony  
 003



15

FIMO EFFECT Leather Set  
 6 8015 ...\* | (2)



Jewellery  
 Bijoux | Jewellery  
 001



Quasten  
 Pompons | Tassel  
 002



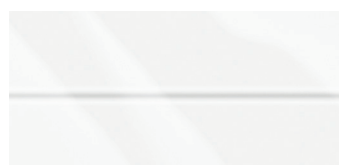
Pflanzenhänger | Porte-  
 plante | Plant hanger  
 003



Brillenetu  
 Etui à lunettes | Glasses case  
 004



FIMO professional Großblock  
 6 8041 ...\* | 454gr. Gros blocs / big bloc | (1)



weiss | blanc | white  
 000



limonengelb | jaune | yellow  
 001



reinrot | rouge | red  
 200



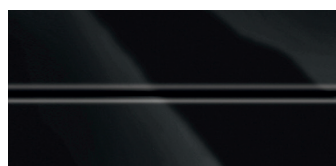
ultramarin  
 033



grün | vert | green  
 005



terracotta | terre cuite  
 074



schwarz | noir | black  
 009



Fimo liquid  
 Deco Gel  
 50 ml | (2)  
 6 8050 002



# GLOREX

## OF SWITZERLAND

Weitere Informationen und Bezugsquellennachweise  
Pour toute information complémentaire et liste de revendeurs  
Further information and documentation can be obtained from

### GLOREX AG

Uferstrasse 12  
CH-4414 Füllinsdorf  
Phone: +41 61 906 80 70  
Fax: +41 61 906 80 69  
info@glorex.ch

### GLOREX GmbH

Grossmattstrasse 17  
D-79618 Rheinfelden  
Phone: +49 7623 7233 0  
Fax: +49 7623 2606  
info@glorex.de

[www.glorex.com](http://www.glorex.com)

Neuheiten D/F/E  
Art. Nr. 6 9901 68

