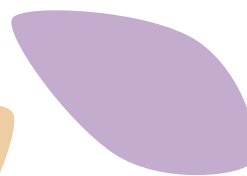
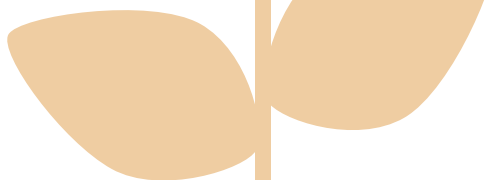
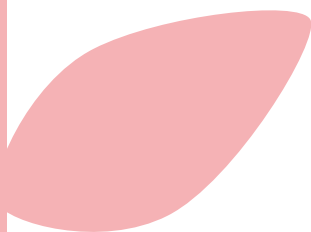
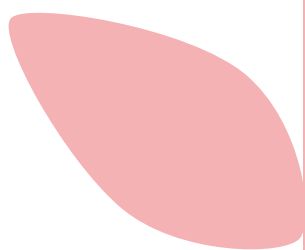


**GLOREX**   
OF SWITZERLAND

## Neuheiten 2-2018

Nouveautés 2-2018  
New products 2-2018





## Der neue Trend im HOME-DECO Bereich

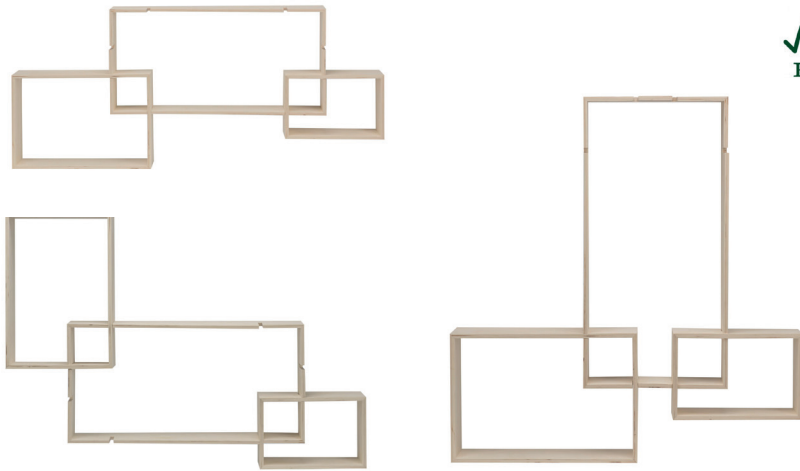
Vielfältige Präsentationsmöglichkeiten. Design-Rahmen sind individuell zusammensteckbar, einzeln aufhängbar oder können dekorativ aufgestellt werden. Gestalten Sie die Rückwand ganz nach Ihrem Geschmack, z. B. mit unserer Tapete und Sie haben ein absolutes Unikat.

## La nouvelle tendance Home-Déco

Les cadres designs offrent de multiples possibilités de présentation. Ils peuvent être assemblés individuellement puis accrochés ou posés de manière décorative. Réalisez vous-même le panneau arrière, par ex. avec nos tapisseries vous aurez une pièce unique.

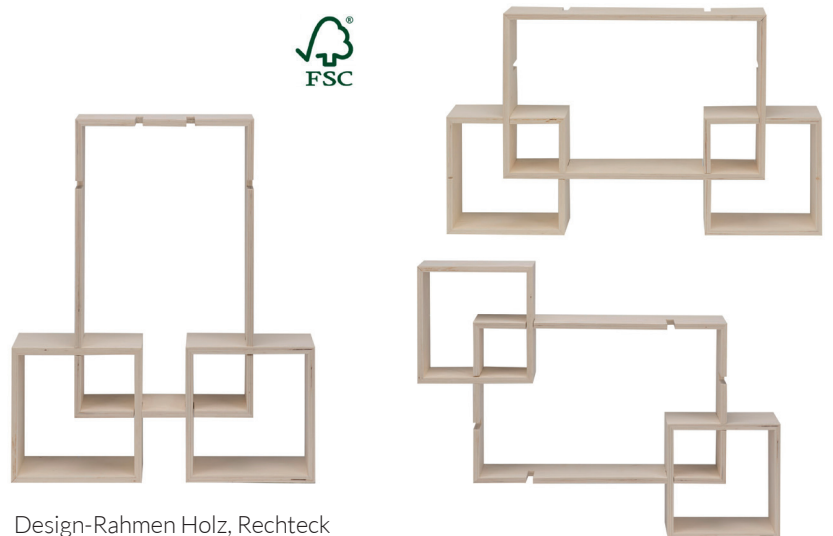
## The new Home-Deco trend

Various presentation possibilities. Design frames can be individually stuck together and hanged up or arranged decoratively. Make the back yourself, for ex. with our wallpapers, you will have a unique design.

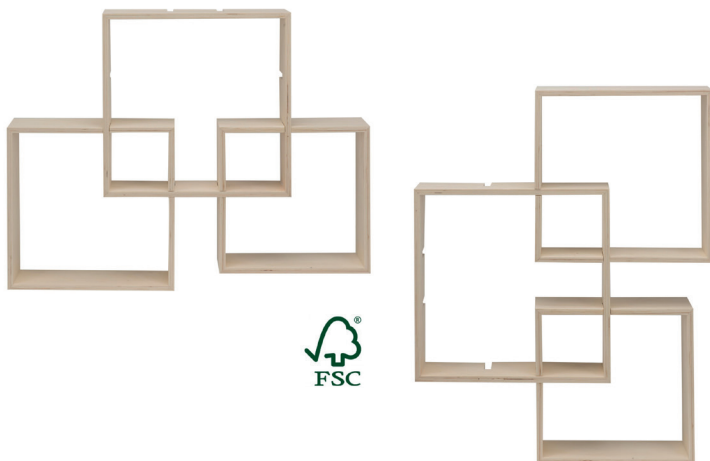


3

Design-Rahmen Holz, Rechteck  
 Cadre en bois design rectangle | Design wooden frame rectangle  
 3 Stk./pcs | 60 x 30 x 10 cm / 18 x 27 x 10 cm / 39 x 27 x 10 cm  
 6 1320 303 | (2)

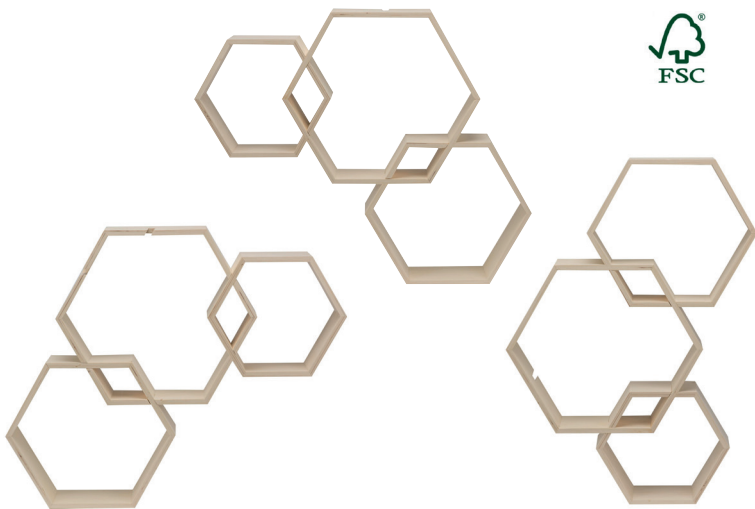


Design-Rahmen Holz, Rechteck  
 Cadre en bois design rectangle | Design wooden frame rectangle  
 3 Stk./pcs | 40 x 25 x 10 cm / 18 x 18 x 10 cm  
 6 1320 300 | (2)

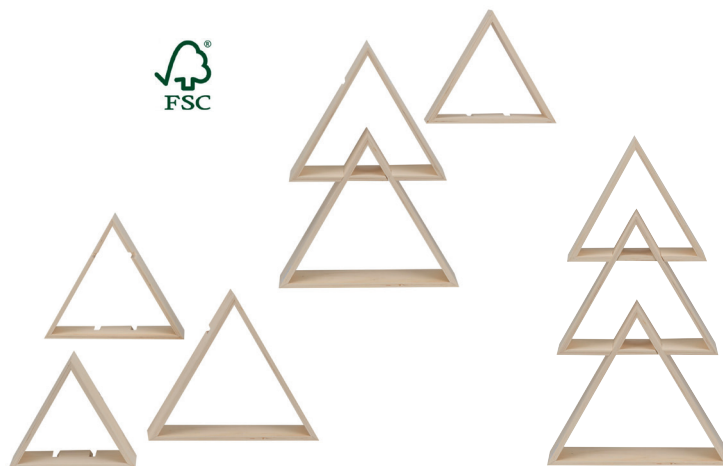


Design-Rahmen Holz, Quadrat  
 Cadre en bois design carré | Design wooden frame square  
 3 Stk./pcs | 30 x 30 x 10 cm / 27 x 27 x 10 cm / 24 x 24 x 10 cm  
 6 1320 304 | (2)

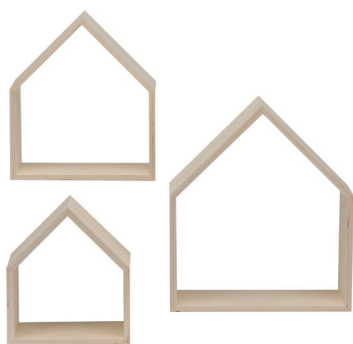




Design-Rahmen Holz, Sechseck  
 Cadre en bois design hexagone | Design wooden frame hexagone  
 3 Stk. / pcs | 35 x 30,5 x 10 cm / 30 x 26 x 10 cm / 24 x 21 x 10 cm  
 6 1320 301 | (2)



Design-Rahmen Holz, Dreieck  
 Cadre en bois design triangle | Design wooden frame triangle  
 3 Stk. / pcs | 32 x 28 x 10 cm / 29 x 25 x 10 cm / 25 x 21 x 10 cm  
 6 1320 302 | (2)



Design-Rahmen Holz, Häuser  
 Cadre en bois design maison | Design wooden frame houses  
 3 Stk. / pcs | 26 x 30 x 10 cm / 25 x 25 x 10 cm / 17,5 x 20 x 10 cm  
 6 1320 305 | (2)



Design Tapeten | Tapisseries design | Design wallpapers  
 6 1330 ...\* | 120 x 53 cm | (3)



000



001



005



007



008



009



006



010



011



1



2



3



4



# Bilderrahmen | Cadres photo | Photo frames

Holz-Bilderrahmen  
Cadre en bois | Wooden frame  
6 1683 ...\*



22,4 x 16,4 x 6,2 cm  
451 | (4)



16,4 x 11,2 x 6,2 cm  
450 | (6)

31,1 x 22,4 x 6,2 cm  
452 | (3)



Bilderrahmen-Aufhänger  
Attaches cadre photo | Photo frame hangers

6 1719 ...\* | 2 Stk / pcs | goldfarben / couleur or / gold col. | (6) | ☁



40 mm | mit 4 Schrauben  
4 vis / 4 screws  
011



66 mm | mit 4 Schrauben  
4 vis / 4 screws  
012



Papp-Rahmen | Cadres en carton | Cardboard frames

Hintergrund mit Beleuchtung | Avec lumière à l'arrière | Back with light  
23 x 18 x 2 cm | ohne Batterie / sans batterie / without battery (Batt. / piles: 3x AAA)  
6 2027 ...\* | (2)



HOME  
302



FAMILY  
300



LOVE  
301

Decopatch-Papier | Papier Decopatch | Paper Decopatch  
6 2030 ...\* | 60 x 40 cm | 1 Stk / pcs | (6) | ☁



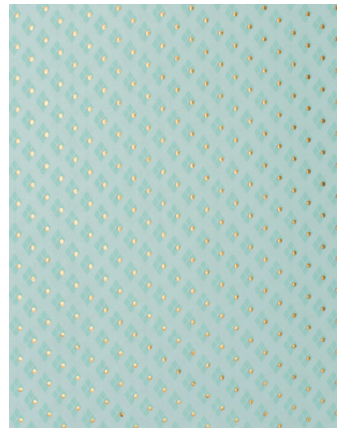
133



138



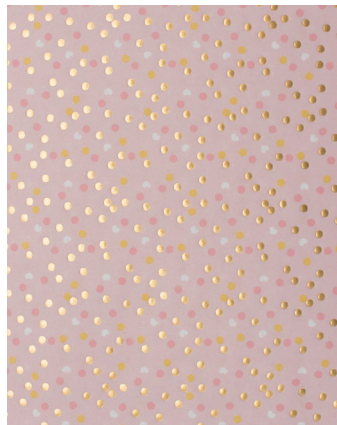
137



136



135



134



Washi Blätter | Papiers washi | Washi papers  
6 1222 ...\* | DIN A4 | (5) | ☁



Blumen | Fleurs | Flowers  
530



Vögel | Oiseaux | Birds  
531



Paper-Patches Set | Patches décoratifs | Punched parts  
inkl. 300 Stk. 3-D Klebepads, DIN A5  
300 pads 3D autocollants inclus | incl. 300 3D selfadhesive pads  
6 1216 ...\* | DIN A5 | (5) | ☁



Cool Stuff | 104 Stk / pcs  
390



Nobles | 83 Stk / pcs  
391



Rund-Sticker | Autocollants ronds | Round Stickers  
6 1216 ...\* | 9 x 14 cm | 24 Stk / pcs | (5) | ☁



Tea Time  
371



Cool Wish  
372



Papp-Totenkopf | Tête de mort  
en carton | Cardboard skull  
15,5 x 10,5 x 12 cm | (3)  
6 2030 064



Papp-Tasse | Tasse en  
carton | Cardboard cup  
8 x 10 x 6 cm | (3)  
6 2030 063



Papp-Teekanne | Théière en  
carton | Cardboard teapot  
20 x 6 x 16,5 cm | (3)  
6 2030 062



Glitzer-Sticker  
Autocollant scint.  
Sparkle stickers  
Exotic | 10 x 23 cm  
5 Blatt sortiert  
5 feuilles assorties  
5 sheets assorted  
(5) | ☁  
6 1216 370



Polyresin-Miniaturen | Figurine en polyrésine | Poly-resin figurine

6 7035 ...\* | (6) | ☁



Dampfschiff  
bateau | steamboat  
8,3 x 3,8 x 4 cm

500



Ruderboot  
barque | rowboat  
7 x 3,2 x 1,7 cm

501



Fischerboot  
bateau de pêche | fishing boat  
4,2 x 2 x 2 cm

507



Strandkorb  
cabine de plage | beach chair  
3,5 x 3,5 x 5 cm

504



Dame, rot/weiss | femme  
rouge/blanc | women red/white  
4 x 3,3 x 4,3 cm

503



Dame, blau/weiss | femme  
bleu/blanc | women blue/white  
4 x 3,3 x 4,3 cm

502



Flugzeug, klein  
avion, petit | plane, small  
6,5 x 4,5 x 2,5 cm

505



Flugzeug, gross  
avion, grand | plane, big  
9,3 x 6,8 x 4 cm

506



Holzbox  
Boîte en bois | Wooden box  
24 x 16 x 11 cm | (3)

6 1684 200



Verschluss für Truhen, mit  
Schrauben  
Fermeture pour coffre avec vis  
Lock for wooden boxes incl. screws  
2 Paar | paires | pairs  
altgoldfarben  
col. viel or | color oldgold

6 1833 500 | (6) | ☁



Pipetten-Fläschchen  
Pipettes  
Pipettes  
2 Stk / pcs | 15 ml | 2,3 x 8 cm  
6 8619 940 | (6) | ☁

Glühbirne Kunststoff, zum Öffnen mit Drehverschluss  
Ampoule en plastique à visser | Plastic bulb with screw top  
6 1210 ...\* | (6)



Höhe / hauteur / height 9 cm  
901



Höhe / hauteur / height 11 cm  
902

Crystal Giessharz mit Härter  
 Résine cristal avec durcisseur  
 Crystal resin with hardener  
 6 2101 ...\*



Für Kunden in der Schweiz:  
 Gießharz darf nicht in Selbst-  
 bedienung abgegeben werden.  
 Pour les clients en Suisse : Il est  
 interdit de vendre la résine en  
 libre-service

Unser glasklares Crystal Giessharz eignet sich perfekt für Schmuck-  
 stücke, Einschlussarbeiten, glasklare Giesslinge, Lasuren usw.  
 Es sieht aus wie Glas, ist aber sehr stabil und leicht zu verarbeiten.

La résine cristal transparente permet la réalisation de bijoux,  
 inclusions, moulages, lasures etc.  
 Imité la pâte de verre, stable et facile à travailler.

The transparent crystal resin is suitable for jewellery making,  
 inclusions, clear castings, glazes etc.  
 Imitates glass paste, solid and easy to use.

150 ml

500 | (4)



300 ml

501 | (3)



750 ml

502 | (2)



1



2



3



4



5



6



7



8



**Art-Liner**

Verleiht Ihrem selbstgegossenen Objekt aus Beton oder Giessmasse ein vertieftes Bilddekor. Mit dem elastischen Konturenliner Schriften, Ornamente oder Bildfelder auf eine Folie oder direkt in die Giessform auftragen und mit entsprechender Giessmasse auffüllen.

Confère une décoration de relief en creux à vos objets en béton ou plâtre.

Avec le liner à contour vous pouvez écrire ou réaliser des ornements ou dessins sur une feuille transparente ou directement sur le moule avant de couler du béton ou plâtre.

Gives a deep relief decoration to your cement or plaster objects.

With the elastic contour liner you can write or apply ornaments or drawings on a foil or directly on the mould before pouring cement or casting material.

6 2606 630 | 88 ml | (6) | ☁



Neu:  
Farbe schwarz  
Nouveau:  
Couleur noir  
New:  
Colour black

**Töpferton | Argile de potier | Pottery clay**

Töpferton muss bei **920 °C gebrannt werden. Glasurbrand 1020 – 1100 °C.**

Les modèles doivent être cuits au four à céramique. **Cuisson: première cuisson bisquit 920 °C, cuisson de vernissage 1020 – 1100 °C.**

The models must be fired in the kiln. **Firing: first firing biscuit 920 °C, glaze 1020 – 1100 °C.**

feinschamottiert (20 %) | avec chamotte fine (20 %) | with fine grog (20 %)

für Aufbauarbeiten geeignet | pour le modelage manuel | adapted for hand-work



6 8073 110 10 kg (2) weiss | blanc | white

AS 50



6 8073 210 10 kg (2) terracotta | terre cuite | terracota

AS 50



unschamottiert | sans chamotte | no grog

für Töpferscheibe geeignet | adapté pour tour de potier | adapted for potter's wheel

6 8073 605 5 kg (4) weiss | blanc | white



6 8073 610 10 kg (2) weiss | blanc | white

AS 50



6 8073 005 5 kg (4) terracotta | terre cuite | terracota



6 8073 010 10 kg (2) terracotta | terre cuite | terracota

AS 50

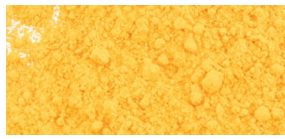
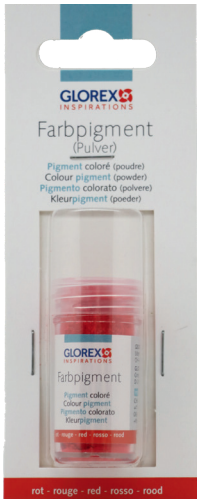


6 8073 705 5 kg (4) schwarz | noir | black



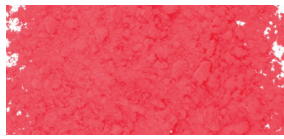
Farbpigmente | Colorants | Pigments

6 8612 ...\* | 14 ml | (3) | ☁



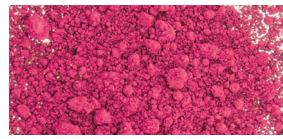
gelb | jaune | yellow

201



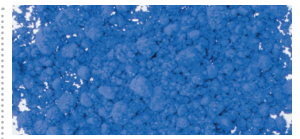
rot | rouge | red

202



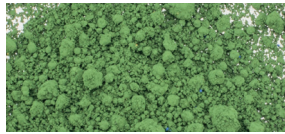
pink | fuchsia

200



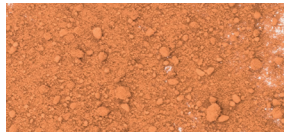
blau | bleu | blue

203



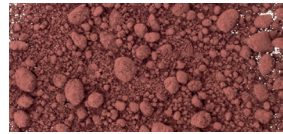
grün | vert | green

204



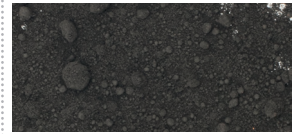
orange

205



braun | brun | brown

206



schwarz | noir | black

207

Farbpigment (Pulver), farbintensiv, sehr ergiebig, schnell auflösend, untereinander mischbar und lichtecht. Zum Einfärben von Farben, Lacken, Giessharzen, Klebstoffen, Strukturmassen, Giessmassen, Beton u.v.a.m. Je nach Zugabemenge ergeben sich pastellige bis kräftige Farbtöne.

Pigments colorés (poudre), couleur intense, économique, dissolution rapide, pigments miscibles entre eux et résistants à la lumière. Pour colorer des peintures, vernis, résines, colles, pâtes structurées, masses de coulée, béton etc. En fonction de la quantité ajoutée on obtient des nuances pastelées à intenses.

Colour pigments (powder), colour-intensive, economical, quickly dissolving, intermixable and lightfast. For colouring paints, varnishes, resins, adhesives, structure pastes, casting compounds, cement etc. Depending on the added quantity, you obtain pastel up to strong colour shades.

Stewalin

6 2608 ...\*



weiss | blanc | white

1 kg | Packung | Paquet | Package

450 | (6)

terracotta

1 kg | Packung | Paquet | Package

452 | (6)

weiss | blanc | white

25 kg | Sack | Sac | Bag

454 | (1)

Keramin

6 9500 ...\*



1 kg

Beutel | Sachet | Bag

80 | (9)

5 kg

Beutel | Sachet | Bag

90 | (4)

25 kg

Sack | Sac | Bag

40 | (1)





Watte Creativ-Packung  
Kit créatif ouate | Creative kit wadding

6 3804 ...\* | (6) | ☁



Kegel | Cône | Cone  
40 Stk / pcs

150



Halbkugel | Demi-sphère |  
Half ball | 36 Stk / pcs

151



Zylinder | Cylindre | Cylinder  
45 Stk / pcs

152



Eier | Oeufs | Eggs  
38 Stk / pcs

153



Neue Farbe.  
Nouvelle couleur  
New colour

Bastelfilz  
Feutrine  
Craft felt

1 Bogen / pce  
4 mm | 30x40 mm  
dunkelgrau | gris foncé | dark grey  
6 1212 779 | (3)



Holzbilderrahmen  
Cadre photo en bois  
Wooden photo frame

23,5 x 23,5 cm  
6 1683 500 | (3)



Wattekugeln | Boules en ouate | Cotton balls

(10) | ☁ | % AS 50

6 3803 569 | 1,2 cm | 45 Stk / pcs

6 3803 522 | 1,5 cm | 40 Stk / pcs

6 3803 523 | 2 cm | 35 Stk / pcs

6 3803 524 | 2,5 cm | 25 Stk / pcs

6 3803 525 | 3 cm | 15 Stk / pcs

6 3803 526 | 3,5 cm | 10 Stk / pcs

6 3803 535 | 4 cm | 7 Stk / pcs

6 3803 536 | 4,5 cm | 5 Stk / pcs

6 3803 537 | 5 cm | 3 Stk / pcs

Holzstempel-Set | Tampons en bois | Wooden stamps

10 Stempel + 2 Stempelkissen  
10 tampons + 2 encres | 10 stamps + 2 inkpads

6 2248 ...\* | (4) | ☁



Lettering  
110



Superheros  
111



Unicorn  
112

**Universal Bastelleim**  
Colle de bricolage  
Glue for handicraft

Für alle gebräuchlichen Materialien wie Papier, Karton, Holz, Leder, Stoff, Kork und Ton. Dünn auftragen, Teile sofort fixieren. Ohne Lösungsmittel, auswaschbar. Trocknet transparent.

Pour tous les matériaux courants comme le papier, carton, bois, cuir, tissu, liège et argile. Appliquer en couche fine puis fixer la pièce. Sans solvant, lavable. Devient transparent après séchage.

For all common materials as paper, cardboard, wood, leather, fabric, cork and clay. Apply a thin layer and fix the pieces. Without solvent, washable. Becomes transparent after drying.


Alleskleber | colle universelle | all-purpose glue  
6 8090 ...\*



810 | 40 g | (12) 

811 | 125 g | (12) 

812 | 250 g | (4) 

813 | 500 g | (4) 



1.000 g  814 | (3)


glasklar / transparent  
1.000 g  830 | (3)

**Klebestift**  
Bâtonnet de colle  
Glue stick


Klebt einfach, sauber und schnell Papier, Karton, Fotos, Kork, Styropor etc. Hohe Klebkraft, geschmeidige Rezeptur. Ideal für Haushalt, Schule und Büro. Ohne Lösungsmittel, kalt auswaschbar.


Pour coller facilement, proprement et rapidement papier, carton, photos, liège, polystyrène etc. Haute force adhésive, formule lisse. Idéal à la maison, à l'école et au bureau. Sans solvant, lavable.

Neat, easy and convenient glue for paper, cardboard, photos, cork, polystyrene etc. High glue strength, smooth formulation. Great for household, school and office works. Solvent free, washable.

6 8090 ...\* | 



820 | 8 g | (12) 

821 | 21 g | (6) 



Das grandiose Slime Buch  
F7825 | (1)



# Kuscheltiere | Peluches | Cuddly toys

Kuscheltiere | Peluches | Cuddly toys

zum Selberstopfen | à rembourrer | to stuff only | (2) | ☁

14



Timo GLOREX  
Drache | Dragon | Dragon

04805-1 | 23 cm



Dino Elli GLOREX

04804-1 | 23 cm



Faultier | Paresseux | Sloth  
GLOREX

04808-1 | 22 cm



Toni GLOREX  
Traktor | Tracteur | Tractor

04807-1 | 23 cm



Speedy GLOREX  
Auto | Voiture | Car

04806-1 | 26 cm



Lama GLOREX

04809-1 | 25 cm



Quasten | Pompon houppe | Tassel

6 7035 ...\* | 2 Stk/pcs | 8 cm | (6) | ☁



weiss | blanc | white  
410



beige | beige | beige  
411



altrosa | vieux rose | old pink  
412



grau | gris | grey  
413



braun | brun | brown  
414



schwarz | noir | black  
415



Veloursbänder | Rubans en velours | Velour ribbons

Brauntöne | tons bruns/beige/noir | brown tones/beige/black  
3 x 2 m + 3 x 1 m | (6) | ☁

6 7035 380



Baumwollschur | Ficelle en coton | Cotton thread

6 7035 ...\* | 4 x 3 m | Ø 1mm | (6) | ☁



grün/grau/beige/braun  
vert/gris/beige/brun  
green/grey/beige/brown

401



beige/weiss/braun/schwarz  
beige/blanc/brun/noir  
beige/white/brown/black

400



Gummibänder | Elastiques | Elastic bands

6 7035 ...\* | 4 x 3 m | (6) | ☁



blau/pink/grün/grau  
bleu/rose/vert/gris  
blue/pink/green/grey

391 | Ø 1 mm



beige/grau/braun/schwarz  
beige/gris/brun/noir  
beige/grey/brown/black

392 | Ø 1 mm



beige/grau/braun/schwarz  
beige/gris/brun/noir  
beige/grey/brown/black

390 | Ø 2 mm





LED-Licht, wasserfest  
Lumière LED étanche  
LED light water resistant

Ø 3 cm  
inkl./incl. Batt./piles 2 x CR2032

6 1210 950 | (6) | ☁



Lichterkette, 10er für Flaschen  
Guirlande lumineuse 10 lampes  
Light garland 10 lights

Ø 17 mm | Flaschenhals / pour goulot de bouteille / for bottle neck  
inkl./incl. Batt./piles 2 x CR2032

6 1210 951 | (6) | ☁



Glaserz mit LED  
Cœur en verre avec LED  
Glass heart with LED

8 x 9,5 x 3 cm  
inkl./incl. Batt./piles 3 x LR44

6 7035 292 | (4) | ☁



Glasstern mit LED  
Etoile en verre avec LED  
Glass star with LED

8 x 9 x 3 cm  
inkl./incl. Batt./piles 3 x LR44

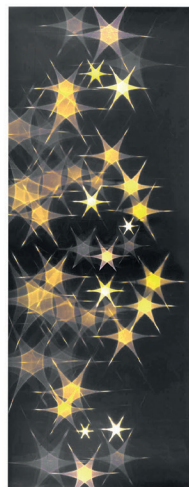
6 7035 290 | (4) | ☁



Glasbirne mit LED  
Ampoule en verre avec LED  
Glass bulb with LED

6,5 x 9 x 3 cm  
inkl./incl. Batt./piles 3 x LR44

6 7035 291 | (4) | ☁



PVC-Folie mit Sternen-Effekt  
Feuille PVC effet étoile | PVC foil with star effect  
transparent | 50 x 100 cm

6 1384 201 | (4)



Weidenbündel | Bouquet d'osier | Osier bunch

6 7026 ...\* | 40 cm | (3)



weiss | blanc | white

800



braun | brun | brown

802



grün | vert | green

801



Schwemmholz | Bois flotté | Drift wood

6 7026 ...\* | (3)



5 - 8 cm | 500 g sort./ass.

704



15 - 20 cm | 500 g sort./ass.

705



8 - 14 cm | 500 g sort./ass.

708



18 cm | 150 g | (6)

702



Holzplatten | Disques en bois | Wooden discs

6 7026 ...\* | (3)



rund/rond/round  
350 g sort./ass.

707



oval  
5 - 12 cm | 350 g sort./ass.

703



Tannenzapfen  
Pommes de pin  
Fir cones

5 - 10 cm | 100 g sort./ass.

6 7026 700 | (6)



Kieferzapfen  
Pommes de pin  
Fir cones

2,5 - 5 cm | 100 g sort./ass.

6 7026 701 | (6)



Deko Holzmix | Mix bois déco | Deco wood mix | (3)

6 7026 ...\* | mit Sternen und Zapfen | avec étoiles et pommes de pin | with stars and cones



natur/naturel/natural  
1000 g

710



gebleicht/blanchi/bleached  
1000 g

711



Glas mit LED | Verre avec LED | Glass with LED  
ohne Batterie / sans pile / without battery (2 x AG13)  
10 Lämpchen / lumières / lights

6 1210 ...\*



Ø 9 cm x 16 cm

960 | (6)



Ø 11 cm x 20 cm

961 | (4)



Dekoset Holz | Déco bois | Wood deco set

6 7035 ...\* | (6) | ☁



Bäume/Schneemann rot / weiss  
Sapins/bonh. de neige rouge / blanc  
trees/snowman red/white  
6 - 14 cm | 5 tlg / pcs

700



Bäume/Schneemann grün / weiss  
Sapins/bonh. de neige vert / blanc  
trees/snowman green/white  
6 - 14 cm | 5 tlg / pcs

701



Haus/Schneemann rot / weiss  
Maison/bonh. de neige rouge / blanc  
House/snowman red/white  
3,5 - 8 cm | 4 tlg / pcs

704



Haus/Schneemann grün / weiss  
Maison/bonh. de neige vert / blanc  
House/snowman green/white  
3,5 - 8 cm | 4 tlg / pcs

705



Bäume/Snow rot / weiss  
Sapins/bonh. de neige rouge / blanc  
house/snowman red / white  
5 - 7,7 cm | 4 tlg / pcs

706



Bäume/Snow grün / weiss  
Sapins/bonh. de neige vert / blanc  
house/snowman green / white  
5 - 7,7 cm | 4 tlg / pcs

707



Baum/Bär/Haus rot / weiss  
Sapins/ours/maison rouge / blanc  
Tree/bear/house red/white  
5 - 9,5 cm | 3 tlg / pcs

710



Bäume/Nikolaus rot / weiss  
Sapins/St. Nicolas rouge / blanc  
Tree/St. Nicholas red/white  
3,5 - 9,5 cm | 4 tlg / pcs

711



Bäume/Haus rot / weiss  
Sapins/maison rouge / blanc  
Tree/house red/white  
5 - 9 cm | 4 tlg / pcs

712



Bäume/Auto rot / natur  
Sapins/voiture rouge/naturel  
Tree/car red/natural  
5,5 - 8,5 cm | 3 tlg / pcs

713



Dekoset Holz | Déco bois | Wood deco set  
6 7035 ...\* | (6) | ☁



Bäume/Rentiere rot / weiss  
Sapins/renne rouge / blanc  
Trees/reindeer red/white  
3,5 - 7,8 cm | 4 tlg / pcs

708



Bäume/Rentiere grün / weiss  
Sapins/renne vert / blanc  
Trees/reindeer green/white  
3,5 - 7,8 cm | 4 tlg / pcs

709



Holzpilz | Champignon en bois | Wooden toadstool  
6 7035 ...\* | (6)



spitz / pointu / pointed  
9 x 5,5 cm

721



spitz / pointu / pointed  
4,5 x 3 cm | 2 Stk./ pcs

720



Glasflasche  
Bouteille | Bottle  
mit Drehverschluss  
bouchon à visser | screw top  
45 ml | 10 x Ø 3 cm | 2 Stk / pcs

6 8619 939 | (6)



rund / rond / round  
3 x 2,5 cm | 2 Stk / pcs

722



rund / rond / round  
4,5 x 3 cm | 2 Stk / pcs

723



rund / rond / round  
6 x 4 cm

724



Engelflügel | Ailes d'ange | Angel wings  
6 3824 ...\* | 3,5 x 5 cm | 6 Stk./ pcs | (10) | ☁



goldfarben | coul. or  
gold colour

101



silberfarben | coul. argent  
silver colour

100



Engelflügel, Fell | Aile d'ange  
fourrure | Fur angel wings

weiss | blanc | white  
11 x 5 cm | 2 Stk./ pcs

6 7035 601 | (6) | ☁



Mütze, Fell | Bonnet  
fourrure | Fur cap

weiss | blanc | white  
7 x 4 cm | 2 Stk./ pcs

6 7035 602 | (6) | ☁



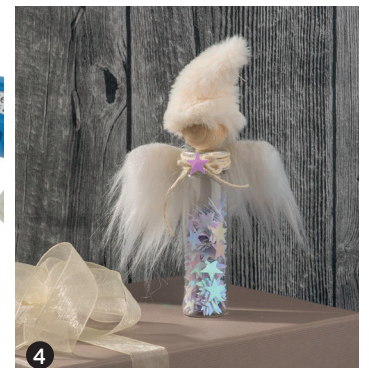
1



2



3



4

# GLOREX

## OF SWITZERLAND

Weitere Informationen und Bezugsquellennachweise  
Pour toute information complémentaire et liste de revendeurs  
Further information and documentation can be obtained from

### GLOREX AG

Uferstrasse 12  
CH-4414 Füllinsdorf  
Phone: +41 61 906 80 70  
Fax: +41 61 906 80 69  
info@glorex.ch

### GLOREX GmbH

Grossmattstrasse 17  
D-79618 Rheinfelden  
Phone: +49 7623 7233 0  
Fax: +49 7623 2606  
info@glorex.de

[www.glorex.com](http://www.glorex.com)

Neuheiten D/F/E  
Art. Nr. 6 9901 80

